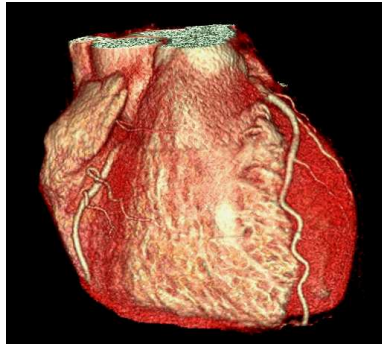




## **PROCEDURA DI ACCESSO ALL'ESAME CORONARO-TC**



### **PRESCRIZIONE ESAME/INVIO PAZIENTE**

Il medico curante del paziente può inviare al Servizio di Radiologia e Diagnostica per Immagini richiesta di esame compilando l'apposito modulo (allegato) contenente notizie anamnestiche, previa valutazione di eventuali controindicazioni relative ed assolute alla:

- Somministrazione di MDC
- Somministrazione di beta-bloccanti

### **VALUTAZIONE ANESTESISTA**

Il Paziente, se presenti le condizioni cliniche esplicitate nell'allegato modulo, sarà valutato preventivamente dall'anestesista della Casa di Cura.

### **ESAMI PRE-TC**

Il paziente dovrà presentarsi il giorno dell'esame avendo con sé:

- Tutta la documentazione cardiologica in suo possesso comprensiva di ECG,
- Esami del sangue:
  1. Prove di funzionalità epatica
  2. Prove di funzionalità renale

### **ESECUZIONE ESAME**

L'esame verrà realizzato alla presenza dell'anestesista e verranno somministrate una dose di farmaci beta-bloccanti sufficiente a portare il ritmo cardiaco del paziente sotto alla soglia di 72 bpm se necessario e circa 70 ml di mezzo di contrasto iodato.